

Batyline

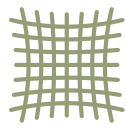
Catalogue



FOR SLING



実用性と表現力を備えたインドア・アウトド



高強度

引張・引裂ともに高い強度を誇り、デッキチェアやオフィスチェアの張り地として、人の体重を生地が支える構造の椅子等にご使用いただけます。高い強度を誇るため、人が長時間座っても、生地が伸びる事はありません。尚且つ、BATYLINEは柔軟性があり、人が座った時に、適度に沈み込み、快適性を伴います。



様々な用途に対応

スマートヤーンテクノロジーによって創られたBATYLINEシリーズは、高強度・高耐候かつ、軽量で通気性があり、柔らかくしなやかです。そのため、スリング用途はもちろんのこと、クッションやソファの張地・室内の膜天井やパーティション、照明のセード、ブランターカバーなど、様々な用途にデザインの可能性を拡げます。



FOR CUSHION

FOR INTERIOR DECOR



ア向けメッシュ素材、BATYLINEシリーズ。



簡単メンテナンス

屋外での使用を前提に製造されており、紫外線による劣化が少なく、経年による強度変化・色褪せが少ない素材です。汚れにくく、また汚れてもメンテナンスが大変容易です。水または中性洗剤等を使用し、スポンジ等で軽くこすれば、汚れは簡単に落ちます。



軽量・快適

BATYLINEは、高強度を誇りながらも軽量です($m^2=500g$)。したがって、頻繁に持ち運びするような家具の張り地にはもってこいです。尚且つ、BATYLINEによって作られる家具は、軽快でスタイリッシュな印象を与えます。また、通気性を備えているため、座面に使用すれば、ムシにくいのも特長です。



FOR SOFA



発売開始から、 30年以上も世界中で愛される 家具向けのメッシュファブリック BATYLINE (バティライン) シリーズ。

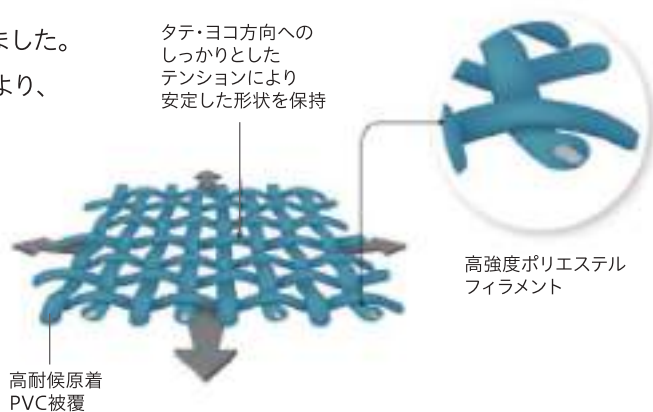
セルジュフェラーリ社の特許技術である
スマートヤーンテクノロジーと紡績、製織、熱処理を一貫して、
自社の最新の技術で作り上げることで、他には例を見ない
独自の高強度・高耐候・寸法安定に優れた生地に仕上がっています。

また最先端のキーカラーを押さえており、
これまで、幾多の家具トレンドを生み出す原動力となってきました。

セルジュフェラーリ社独自のスマートヤーンテクノロジーにより、
ポリエステル糸、1本1本に対し、
独自配合のPVCをコーティングします。

そうすることで、物性強度が高く、
寸法安定性・屋外耐候性に優れた
理想的な生地が供給が可能になりました。

人の体重を生地で支える屋外用の
スリングチェアなどに使用可能です。



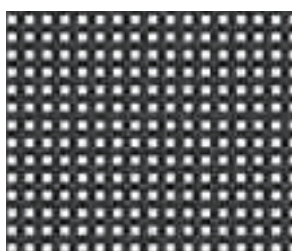
BATYLINE ISO



BATYLINE ISO(パティラインISO)は、アウトドア用スリングで長年愛されてきた定番シリーズ。屋外での様々な気候条件への優れた耐性を持ち、高い寸法安定性・強度を備えるため、たるみやのびにも強く、長く安心してご使用いただけます。



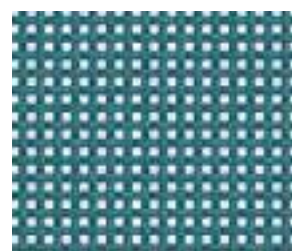
7407-5001
SNOW



7407-5005
EBONY



7407-5006
NIGHT



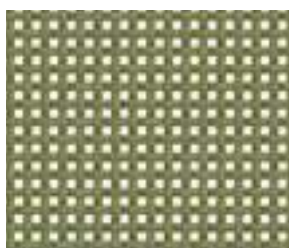
7407-50865
PEACOCK



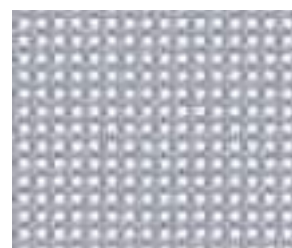
7407-50883
RAFFIA



7407-5014
ASH



7407-50885
YUCCA

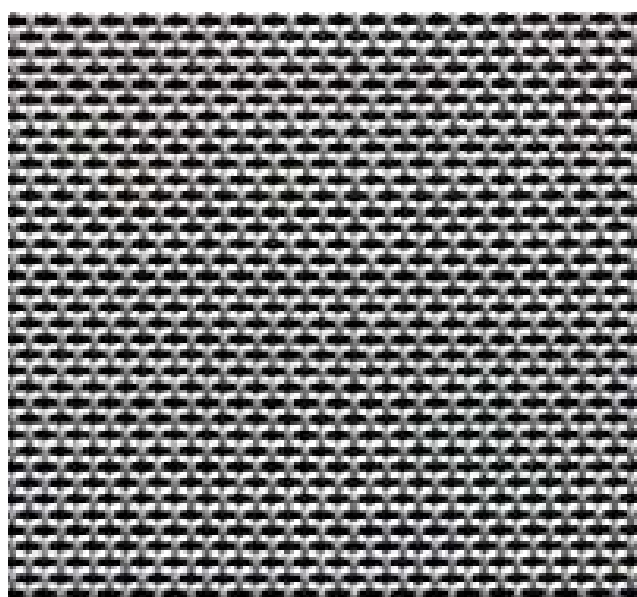


7407-5003
STEEL

BATYLINE ISO (FR)



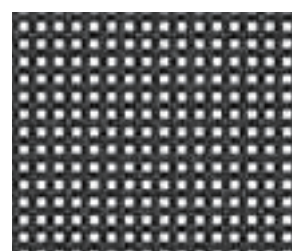
BATYLINE ISOシリーズに、防災性能を持たせたシリーズです。屋内のオフィスチェアや、膜天井、インテリアパーティション、照明セードなど、用途・可能性の幅を広げます。



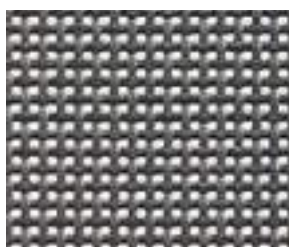
7407FR-5261
IRON



7407FR-5001
SNOW



7407FR-5005
EBONY



7407FR-5260
ALUMINIUM



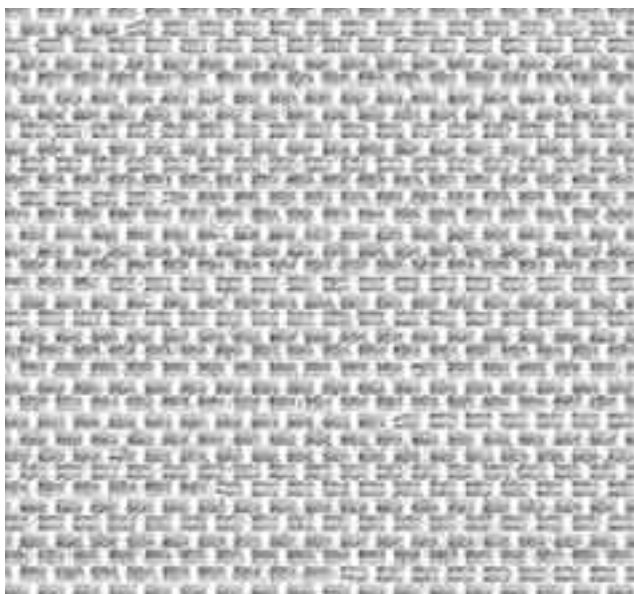
7407FR-5266
BLACK/COPPER

BATYLINE EDEN



BATYLINEの物性特長はそのままに、アクリルの糸と一緒に織り込むことで、見た目も優しく、手触りの柔らかいテクスチャを実現しました。

屋外のクッションやソファの張地に最適な透水性のメッシュファブリックです。



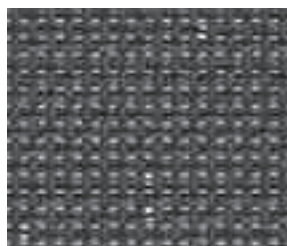
7710-50567
LIGHT GREY



7710-50554
FROZEN BROWN



7710-50563
NUTMEG



7710-50555
SHADOW



7710-50557
MIDNIGHT

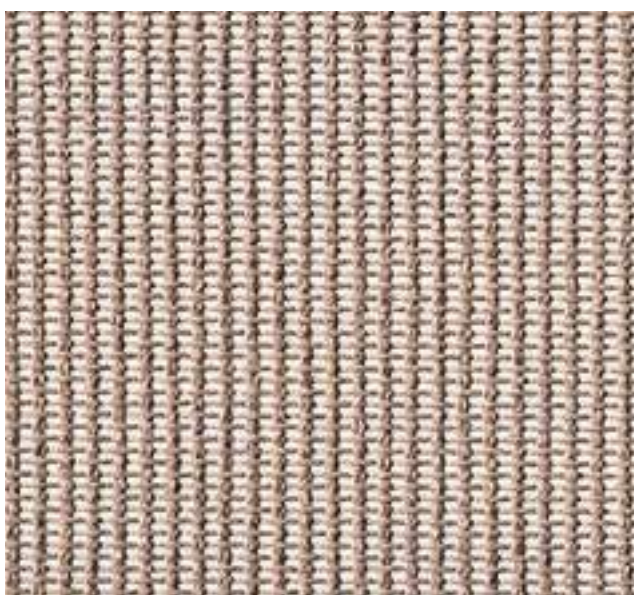
BATYLINE CANATEX



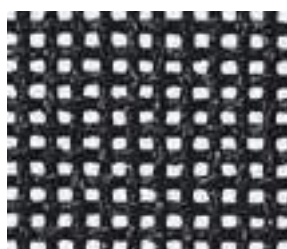
糸1本1本をコーティングするPVC樹脂に、天然素材である麻を配合し、マットに仕上げました。

自然な風合いを持つため、木材などの自然素材との相性も抜群です。

アウトドアはもちろん、インドア向けのオフィスチェアなどでも使用可能です。防炎性能も有しております。(屋内・テント・シート幕類)



7117FR-5142
ASH





7117FR-5005
EBONY




物性データ

	BATYLINE ISO 7407	BATYLINE ISO FR 7407FR	BATYLINE EDEN 7710	BATYLINE CANATEX 7117FR	規格
重量(weight)	500g/m ²	500g/m ²	460g/m ²	560g/m ²	EN ISO 2286-2
生地幅(Width)	180cm	180cm	180cm	180cm	
開口率(Openess factor)	22%	22%	8%	21%	
引張強度(Tensile strength)	240/240 daN/5cm	240/240 daN/5cm	240/150 daN/5cm	235/235 daN/5cm	EN ISO 1421
伸度 (Elongation under load 20daN)	≒2.5%/≒2.5%	≒2.5%/≒2.5%	≒2.5%/≒4%	≒3%/≒3%	EN ISO 1421
摩耗強度 (martindale)	120,000 cycles	120,000 cycles	50,000 cycles	120,000 cycles	EN ISO 12947-2 Martindale
使用限界温度 (Extreme working temperatures)	-30°C/+70°C	-30°C/+70°C	-30°C/+70°C	-30°C/+70°C	
耐候性 (耐UV)	8/8 for 1,000h	8/8 for 1,000h	7/8 for 1,000h	/	NF EN ISO 105-B04
	GS=4 for 700h	GS=4 for 700h	GS=4 for 700h	GS=4 for 700h /1,500h QUV	ASTMG154:UVA340
防炎性	/	F-27195	/	FR-05247	テント類シート幕類(屋内用)/日本防炎協会
	/	P-26003	/	/	布張家具等側地/日本防炎協会
防カビ性能	0級 優秀	0級 優秀	0級 優秀	0級 優秀	EN ISO 846-Method A






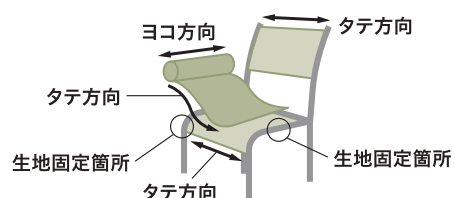
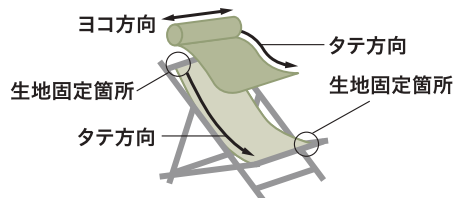


※
※For 7407FR,
7117FR

5-year
warranty



■ SLINGで生地
ご使用の際の注意点
生地の裁断方向にご注意ください。



Serge Ferrari
group

Daiichi Hanpu

<https://www.dihp.co.jp/>